

**DIE EVANGELISCHE HOCHSCHULE
RHEINLAND-WESTFALEN-LIPPE IN BOCHUM**

bildet Fachkräfte für die Bereiche des Sozial-, Bildungs- und Gesundheitswesens sowie der Gemeindepädagogik und Diakonie aus. Träger der Hochschule sind die Evangelische Kirche im Rheinland, die Evangelische Kirche von Westfalen und die Lippische Landeskirche. Die EvH RWL ist staatlich anerkannt und wird staatlich mitfinanziert. Sie ist die größte evangelische Hochschule mit rund 2600 Studierenden in sechs Bachelor- und zwei Masterstudiengängen. Gut 80 hauptamtlich Lehrende und wissenschaftliche Mitarbeiter und Mitarbeiterinnen sowie ca. 60 Verwaltungsmitarbeitende sind dort beschäftigt.

GUTE GRÜNDE FÜR DIE EVH RWL

- umfangreiche Studienangebote mit vielseitigen beruflichen Perspektiven
- kommunikative Studienatmosphäre in überschaubarem Rahmen
- vielfältige Kontakte zur sozialen Praxis
- zusätzliche Lehrangebote zu Arbeitsfeldern in Kirche und Diakonie sowie ergänzende allgemeinbildende und kulturelle Angebote
- zahlreiche Einrichtungen für wissenschaftliches und kreatives Arbeiten: u. a. Bibliothek, EDV-Zentrum, Kreativräume, Heilpädagogische Ambulanz
- umfangreiche Angebote von Beratung und Seelsorge
- vielfältige nationale und internationale Kooperationen
- attraktiver Campus nahe der Bochumer Innenstadt
- günstige Verkehrsanbindung an das Straßen- und Schienennetz des Ruhrgebiets

ANFAHRT

Die Immanuel-Kant-Straße ist eine Seitenstraße der Wittener Straße im Stadtteil Altenbochum. Die Wittener Straße führt unmittelbar in das Stadtzentrum (Hauptbahnhof) und in entgegengesetzter Richtung zum Autobahnkreuz Bochum/Witten. Mit öffentlichen Verkehrsmitteln ist die Hochschule vom Hauptbahnhof aus zu erreichen:

- Straßenbahnlinien 302 und 305 Richtung Bochum-Langendreer S bzw. Bochum-Laer
 - Straßenbahnlinie 310 Richtung Witten-Heven
- Steigen Sie an der Haltestelle „Altenbochum Kirche“ aus.

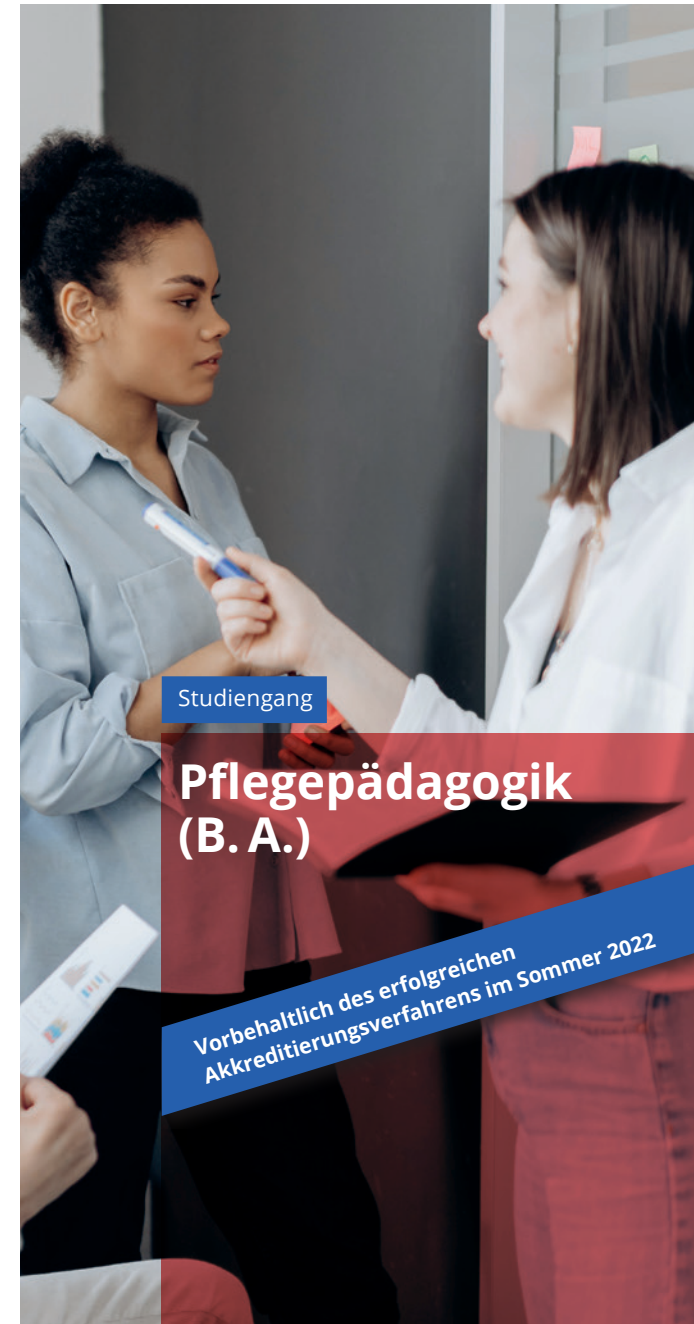


**Evangelische Hochschule
Rheinland-Westfalen-Lippe**

Immanuel-Kant-Str. 18 – 20
44803 Bochum

Telefon: 0234 / 36901 - 0
Telefax: 0234 / 36901 - 100

evh@evh-bochum.de
www.evh-bochum.de



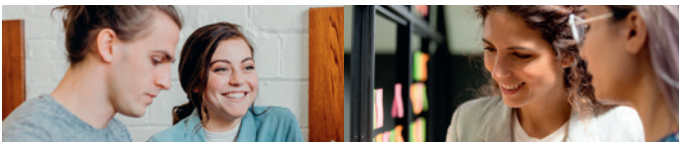
Studiengang

**Pflegepädagogik
(B. A.)**

Vorbehaltlich des erfolgreichen
Akkreditierungsverfahrens im Sommer 2022



EVANGELISCHE HOCHSCHULE
RHEINLAND-WESTFALEN-LIPPE
Protestant University of Applied Sciences



Studiengang

Pflegepädagogik (B. A.)

ZIELE DES STUDIENGANGS

Mit dem B.A.-Pflegepädagogik werden Pflegende mit dreijährig abgeschlossener Ausbildung hochschulisch qualifiziert. Im Verlauf des Studiums erwerben Studierende umfassende didaktische, bildungswissenschaftliche und pflegepädagogische Kompetenzen. Sie werden anwendungsbezogen auf den Lernort Pflegeschule und die eigenständige Lehrtätigkeit vorbereitet. Durch die Vermittlung (pflege-)wissenschaftlicher Grundlagen werden Studierende zu einer fachlich fundierten Unterrichtsgestaltung befähigt.

Die EvH RWL bildet als eine der wenigen Hochschulen im Ruhrgebiet im Studiengang Pflegepädagogik (B.A.) aus und bietet Ihnen folgende Vorteile:

- Eine enge Verknüpfung von Theorie und Praxis durch intensive Kooperation mit lokalen Pflegeschulen,
- die Möglichkeit, eigene Fragestellungen aus der (Lehr-)Praxis zu bearbeiten,
- kleine Studiengruppen und individuelle Begleitung durch die Dozenten_innen.

ZENTRALE STUDIENKOMPETENZEN

Der B.A.-Studiengang Pflegepädagogik an der EvH RWL orientiert sich am Fachqualifikationsrahmen Pflegedidaktik der Deutschen Gesellschaft für Pflegewissenschaft (DGP). Er vermittelt Studierenden didaktische und pädagogische Kompetenzen für pflegebezogene Lehr- und Lernsituationen. Studierende erwerben Handlungs- und Reflexionswissen für die Curriculums- und Schulentwicklung und in Bezug auf die Berufs- und Bildungspolitik der Pflege. Ein vertieftes Verständnis von pflegewissenschaftlichen Grundlagen ermöglicht es den Studierenden, den beruflichen Unterricht auf Basis wissenschaftlicher Erkenntnisse und in angemessener Komplexität zu gestalten.



GLIEDERUNG DES STUDIUMS

Das Studium gliedert sich in sieben Themenbereiche:

- Wissenschaftliche und methodische Grundlagen
- Grundlagen der Pflegewissenschaft
- Bezugswissenschaften der Pflegepädagogik (z. B. Sozialwissenschaften, Gesundheits- und Sozialpsychologie, rechtliche Grundlagen)
- Evidenzbasierung professioneller Pflege
- Pflege und Pflegeausbildung in sozialwirtschaftlichen Organisationen
- Schwerpunktbereich: Pflegepädagogische Grundlagen, pflegepädagogische Vertiefung und Transfer, Bildung und Beratung in der Pflege
- pflegepädagogisches oder bildungswissenschaftliches Praxisprojekt und Erstellung der Bachelorarbeit

BERUFSFELDER

Das Studium der Pflegepädagogik bildet die Grundlage für Berufsfelder und Berufe im Bereich Pflegepädagogik, z. B. als pädagogische Mitarbeitende, Fachreferent_in, Dozent_in und ist anschlussfähig an einschlägige (pflege-)pädagogische Masterstudiengänge, die nach Abschluss für die Lehrtätigkeit an Pflegeschulen qualifizieren.

STUDIENVORAUSSETZUNGEN

- Eine abgeschlossene Berufsausbildung als Gesundheits- und Krankenpfleger_in, Gesundheits- und Kinderkrankenpfleger_in, Altenpfleger_in, Pflegefachfrau/-mann.
- Allgemeine, fachgebundene oder (Fach-)Hochschulreife (oder für Bewerber_innen ohne Hochschulzugangsberechtigung: dreijährige Berufstätigkeit in einem der genannten Berufe).

STUDIENDAUER UND STUDIENBEGINN

Das Vollzeitstudium umfasst eine Regelstudienzeit von sechs Semestern (180 ECTS). Um den Studierenden eine begleitende Berufstätigkeit zu ermöglichen, findet das Studium in Form von festen Studientagen, unterstützt durch E-Learning-Anteile, statt. Eine Vereinbarkeit von Studium, Beruf und Familie wird somit ermöglicht.

Studienbeginn ist das jeweilige Wintersemester eines Jahres.

Studiengang Pflegepädagogik (B. A.)

STUDIENABSCHLUSS

Pflegepädagogik (B. A.)

Der Abschluss ermöglicht grundsätzlich den Zugang zu den konsekutiven Masterstudiengängen an der EvH RWL und schafft die Voraussetzung für die Bewerbung um einen Masterstudiengang an einer anderen (Fach-) Hochschule oder Universität.

BEWERBUNG UM EINEN STUDIENPLATZ

Wenn Sie sich für den Studiengang Pflegepädagogik bewerben wollen, füllen Sie online die Bewerbungsunterlagen aus, die Sie auf unserer Homepage (www.evh-bochum.de) finden. Berücksichtigen Sie dabei die Anleitung zur Online-Bewerbung. Beachten Sie bitte auch die dort aufgeführten Informationen und Bewerbungsfristen.

WEITERE INFORMATIONEN

Fragen formaler und organisatorischer Art beantwortet der Studierendenservice.
Anfrage per E-Mail: studierendenservice@evh-bochum.de
oder telefonisch unter Tel.: 0234/36901-0

Bei inhaltlichen, fachlichen und studienorganisatorischen Fragen wenden Sie sich an unsere Studienberatungsstelle.

Auf Anfrage erhalten Sie kurzfristig einen Beratungstermin.

Anfragen per E-Mail an: studieren@evh-bochum.de oder Terminvereinbarungen über:

www.evh-bochum.de/smsberatung

Nähere Informationen erhalten Sie auch im Rahmen unserer regelmäßigen digitalen Angebote zur Studiengangsinformation sowie an unserem Tag der offenen Tür, der regelmäßig an einem Freitag im November stattfindet. Die genauen Termine erfahren Sie auf unserer Homepage.

Wir freuen uns über Ihr Interesse!



EVANGELISCHE HOCHSCHULE
RHEINLAND-WESTFALEN-LIPPE
Protestant University of Applied Sciences